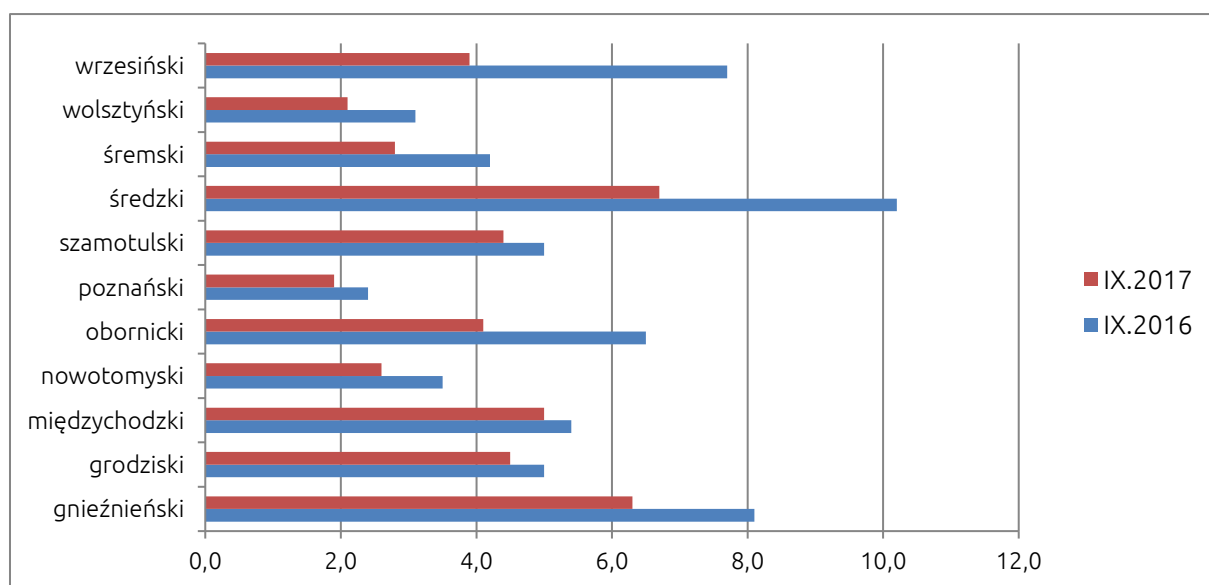


Stopa bezrobocia w wybranych powiatach

Według informacji podanej przez GUS, stopa bezrobocia (stosunek liczby osób bezrobotnych do liczby ludności aktywnej zawodowo) w porównaniu do analogicznego okresu w roku poprzednim zmniejszyło się o 1,4 pkt. proc. w całym kraju. Na poniższym wykresie zostały przedstawione wartości stopy bezrobocia dla powiatów: gnieźnieńskiego, grodzkiego, międzychodzkiego, nowotomyskiego, obornickiego, poznańskiego, szamotulskiego, średzkiego, śremskiego, wolsztyńskiego i wrzesińskiego. Również w tym przypadku stopa bezrobocia dla tych powiatów jest niższa w porównaniu do ubiegłego roku.

Tab. 1. Stopa bezrobocia rejestrowanego w % dla wybranych powiatów.



Źródło: opracowanie własne na podstawie danych GUS.

Opracowała:
Renata Rasińska
Podinspektor ds. analiz i wsparcia
CWRKDiZ w Poznaniu